

PÊCHE de LOISIR

Tailles MINIMALES et quantités MAXIMALES autorisées de capture des Poissons, Coquillages, Crustacés, Céphalopodes et Vers marins, applicables à la Pêche de Loisir



ATTENTION!
Casiers à crabes INTERDITS en Rade de Brest du 15 octobre au 15 mars

IMPORTANT:
les casiers à parlor ne sont pas autorisés en Bretagne

dans le département du **FINISTÈRE**

Code rural et de la pêche maritime-Règlement UE n°850/98 modifié du Conseil du 30/03/98 - Règlement UE n°2019/124 du conseil du 23/01/2018
Arrêté du 26/10/2012 modifié par arrêté du 29/01/2013 déterminant la taille minimale ou le poids minimal de capture
Arrêtés n°2013-7456 du 21/10/2013, n°2014-9311 du 16/06/2014 et n°2016-12275 du 06/01/2016 réglementant l'exercice de la pêche de loisir pratiquée à pied en Bretagne pour les coquillages, échinodermes et vers marins.

Poissons (*)

Tailles minimales (cm)

ANCHOIS (<i>Engraulidae</i>)	12	
BAR (<i>Dicentrarchus labrax</i>)	42	★
BAR moucheté (<i>Dicentrarchus punctatus</i>)	30	
BARBUE (<i>Scophthalmus rhombus</i>)	30	
BONITE (<i>Sarda spp</i>)	(marquage)	
CABILLAUD (<i>Gadus morhua</i>)	42	
CHINCHARD (<i>Trachurus trachurus</i>)	15	
CONGRE (<i>Conger conger</i>)	60	
DORADE GRISE (<i>Spondyliosoma cantharus</i>)	23	
DORADE ROSE (<i>Pagellus bogaraveo</i>)	23	
DORADE ROYALE (<i>Sparus aurata</i>)	23	
FLET (<i>Platichthys flesus</i>)	20	
GERMON (<i>Thunus alalunga</i>)	2 kilogrammes	
HARENG (<i>Clupea harengus</i>)	20	
LIEU jaune (<i>Pollachius pollachius</i>)	30	
LIEU noir (<i>Pollachius virens</i>)	35	
LINGUE (<i>Molva molva</i>)	63	
LINGUE BLEUE (<i>Molva dipterygia</i>)	70	
MAIGRE (<i>Argyrosomus regius</i>)	45	
MAQUEREAU (<i>Scomber scombrus</i>)	20	
MERLAN (<i>Merlangius merlangus</i>)	27	
MERLU (<i>Merluccius merluccius</i>)	27	
MULET (<i>Mugil spp</i>)	30	
ORPHIE (<i>Belone belone</i>)	30	
PLIE (<i>Pleuronectes platessa</i>)	27	
ROUGET barbet ou de roche (<i>Mullus spp</i>)	15	
SAR (<i>Diplodus sargus</i>)	25	
SARDINE (<i>Sardina pilchardus</i>)	11	
SOLE (<i>Solea solea</i>)	24	
TURBOT (<i>Psetta maxima</i>)	30	

ATTENTION!
Pêche à la civelle INTERDITE

★ = Espèces soumises à MARQUAGE

☐ = (ablation de la partie inférieure de la nageoire caudale)

BAR : Nord du 48° parallèle : 1 bar/jour/personne du 1^{er} avril au 30 octobre
INTERDITE du 1^{er} janvier au 31 mars et du 1^{er} novembre au 31 décembre
Sud du 48° parallèle : maximum 3 poissons/pêcheur/jour toute l'année



RAPPEL:
Prélèvements de la pêche de loisir limités à la **CONSOMMATION PERSONNELLE**

Vente rigoureusement **INTERDITE**



(*) = La taille des poissons se mesure : du bout du museau à l'extrémité de la nageoire caudale

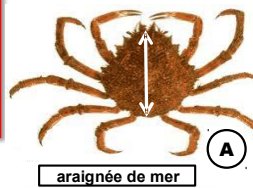
ATTENTION! : La pêche à la palangre sur l'estran est interdite du 1er juin au 30 septembre

IMPORTANT
Ce document ne revêt qu'une valeur informative et ne saurait remplacer la **REGLEMENTATION OFFICIELLE**

Vers marins

ARENICOLE (*Arenicola marina*)
NEREIDES (*Nephtys spp, Hediste spp*)
SIPONCLE ou BIBI (*Sipunculus rudis*)

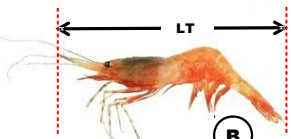
pas de taille minimale
1 kg (1 litre ou 1 dm³)



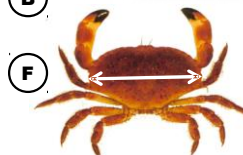
araignée de mer (A)



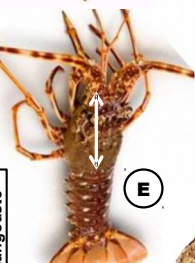
étrille (C)



crevette bouquet (B)



tourteau (F)



langouste (E)



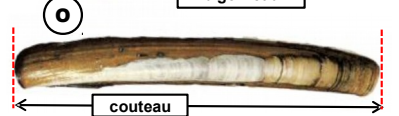
bulot (L)



pouce-pied (G)



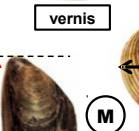
bigorneau (K)



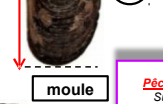
couteau (O)



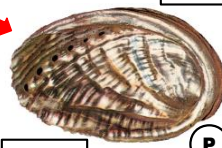
verniss (J)



praire (N)



moule (M)



orveau (P)

Pêche sous-marine :
Sur les gisements Brest/Camaret/Morlaix : prélèvement limité à 15 coquilles/jour/pêcheur pendant la campagne coquillière (limitations horaires)
Hors gisement : prélèvement limité à 30 coquilles/jour/pêcheur du 01/10 au 14/05 (pêche sous-marine et à pied)

★ AMANDE de MER = pêche INTERDITE du 1er mai au 31 août

Crustacés

	Tailles minimales (cm)	
	au NORD du 48° parallèle	au SUD du 48° parallèle
ARAIGNEE de mer (<i>Maja brachydactyla</i>) (A)	12	
CREVETTE bouquet (<i>Palaemon serratus</i>) (B)	5	
CREVETTES (autres que bouquet)	3	
ETRILLE (<i>Necora puber</i>) (C)	6,5	
HOMARD (<i>Homarus gammarus</i>) (D)	8,7	
LANGOUSTE rouge, rose (<i>Palinurus spp</i>) (E)	11	
TOURTEAU (<i>Cancer pagurus</i>) (F)	14	13
POUCE-PIED (<i>Pollicipes pollicipes</i>) (G)	(G)	(G)

(A) : Longueur totale mesurée entre les rostrés jusqu'à la bordure postérieure de la carapace
ATTENTION! Prélèvement limité à 6 araignées par personne et par jour en pêche sous-marine
Pêche fermée annuellement sur certains secteurs. Se renseigner auprès des A.M. locales

(B) : Longueur totale de l'animal (LT) (Divisions CIEM VIII, a,b,d,e)

(D) : Longueur de la carapace mesurée de l'arrière des orbites jusqu'à la bordure distale du céphalothorax

(E) : Longueur de la carapace mesurée de la pointe du rostre à la bordure distale du céphalothorax

(C) et (F) : Longueur totale de la carapace dans sa plus GRANDE dimension

NOTA : le 48ème parallèle correspond à la latitude d'Audierne

(G) : Pêche AUTORISEE du 16/01 au 14/03, et du 16/09 au 14/11, (3 kilos par personne et par jour)

Coquillages

	Tailles minimales (cm)	Quantités max. ou équivalent poids approx.
PETONCLE ou VANNEAU (<i>Chlamys spp</i>) (H)	4	100 3 kg
VENUS (<i>Spisula spp.</i>)	2,8	100 3 kg
VERNIS (<i>Callista chione</i>) (J)	6	100 3 kg
AMANDE de MER (<i>Glycymeris glycymeris</i>)	pas de taille	100 3 kg
BIGORNEAU (<i>Littorina littorea</i>) (K)	pas de taille	500 3 kg
BULOT ou BUCCIN (<i>Buccinum undatum</i>) (L)	4,5	100 3 kg
CLAM (<i>Mercenaria mercenaria</i>)	4,3	100 3 kg
MACTRE SOLIDE (<i>Spisula solida</i>)	2,5	100 3 kg
MOULE (<i>Mytilus edulis</i>) (M)	4	300 3 kg
PRAIRE (<i>Venus v.</i>) (N)	4,3	100 3 kg
COUTEAU (<i>Solen spp, Ensis spp, Pharus legumen</i>) (O)	10	5 dz 3 kg
ORMEAU (<i>Haliotis tuberculata</i>) (P)	9	20
TELLINE (<i>Donax spp</i>) (Q)	2,5	500 2 kg
COQUILLE St Jacques (<i>Pecten maximus</i>) (R)	11	30
HÛTRE creuse (<i>Crassostea gigas</i>)	5	5 dz 5 kg
HÛTRE plate (<i>Ostrea edulis</i>)	6	5 dz 5 kg
COQUE ou HENON (<i>Cerastoderma edule</i>) (S)	2,7	300 3 kg
PALOURDE Européenne	4	150 3 kg
PALOURDE Japonaise	3,5	

ATTENTION
Gisement de la rivière de **PONT L'ABBE**
Cumul coques + palourdes limité à 200 indiv. (2kg/personne) sur usage du râteau INTERDIT Parties Nord et Sud du gisement soumises à fermetures alternées

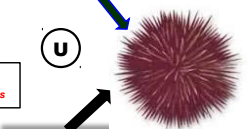
AUTORISE du 15 octobre au 15 avril
12 pièces par personne et par jour

Echinodermes

OURSIN (*Paracentrotus lividus*) (U)
5,5 cm piquants exclus

Céphalopodes

POULPE (*Octopus vulgaris*) (V)
Poids minimal 750 gr



Pêche sous-marine INTERDITE dans le ressort des Affaires Maritimes de Brest, Morlaix et Douarnenez-Audierne

